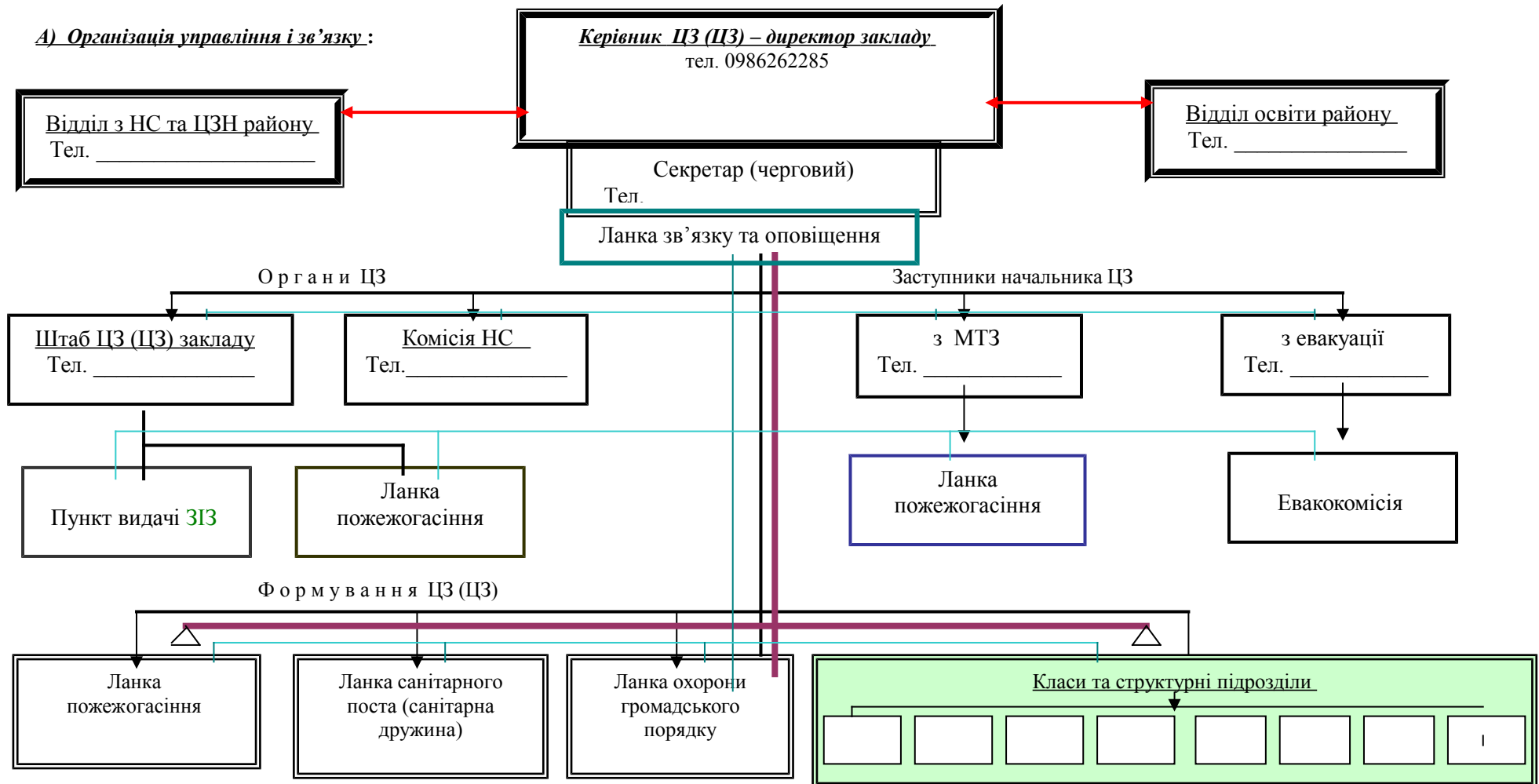


С Х Е М А
організації управління, зв'язку, оповіщення і взаємодії

A) Організація управління і зв'язку :



- управління
- гучномовний зв'язок
- телефонний зв'язок

Б) Організація оповіщення:

1. В неробочий час

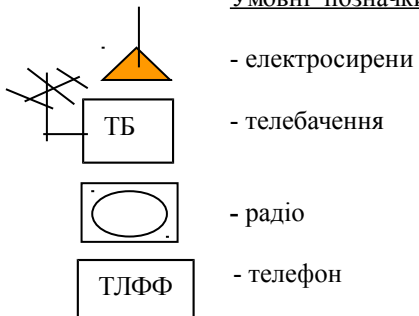
Органи ЦЗ міста (району)

Оперативний черговий управління НС та у СЗН ОДА

Черговий закладу

Житлові райони (квартири працівників закладу)

Умовні позначки:



Порядок оповіщення

- Перша черга
- Друга черга
- Третя черга

2. В робочий час

Органи та сили ЦЗ (ЦЗ) закладу

Керівник ЦЗ (ЦЗ) закладу

Секретар (черговий)

Штаб ЦЗ (ЦЗ)
Начальник штабу (ланка зв'язку та оповіщення)

Педагогічний склад закладу
(керівники структурних підрозділів)

Командний та особовий склад формувань ЦЗ (ЦЗ)

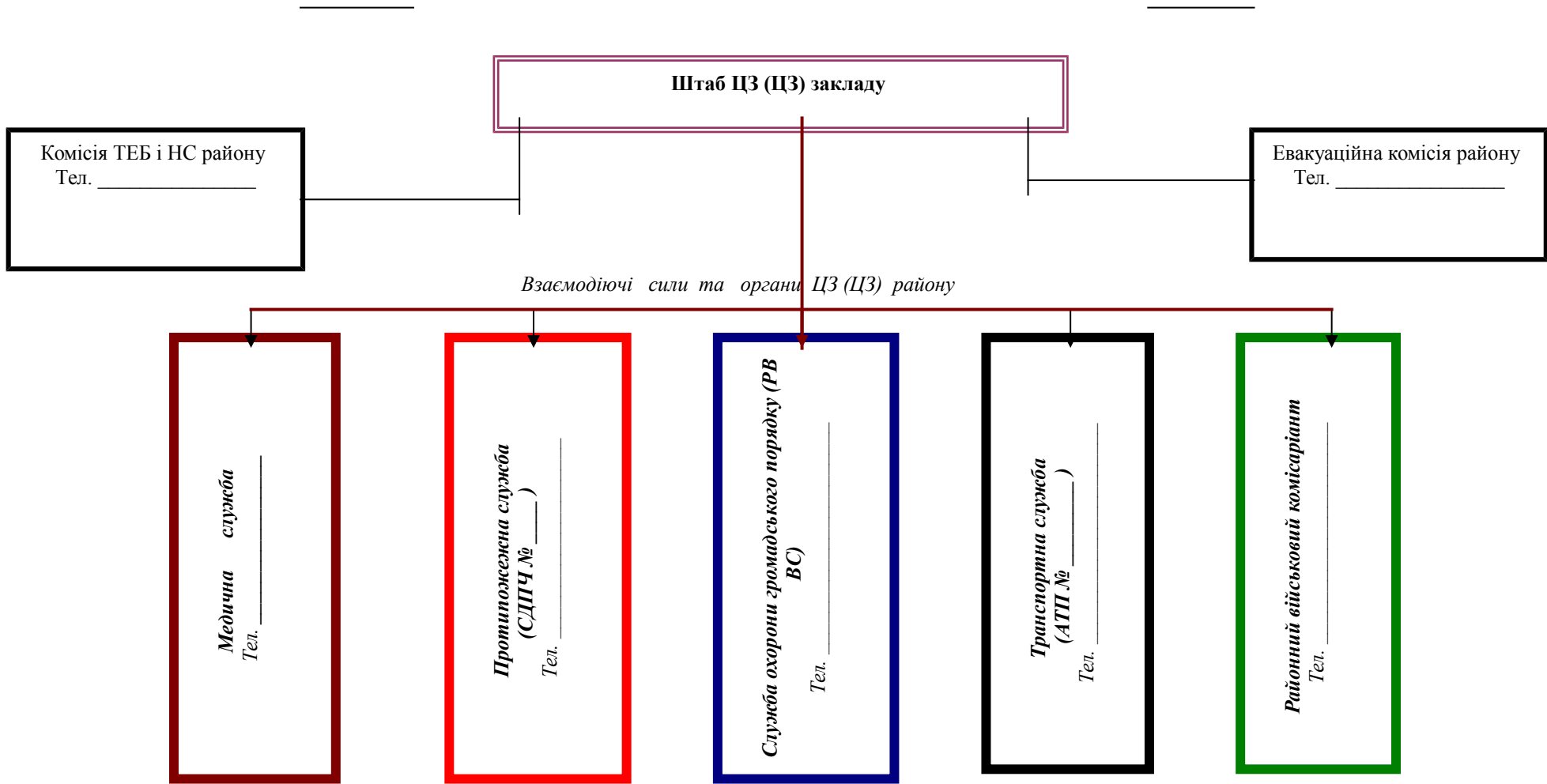
Робочі місця працівників закладу

В) Організація взаємодії:

Відділ НС та ЦЗН району
Тел. _____

Керівник цивільного захисту (цивільного захисту закладу)

Відділ освіти району
Тел. _____



Відповідальна особа з питань
цивільного захисту КПНЗ
«ЦТКЕУМ «Мандрівник» КМР

(підпис)

(ініціали, прізвище)

Додаток №1

**Календарний план
дій сил та засобів КПНЗ «ЦТКЕУМ «Мандрівник» КМР при загрозі та виникненні катастрофічного затоплення**

№ пп	№ Найменування заходів	Відпов. виконавець	Час виконання заходів	Терміни проведення																			Сили та засоби	Примітка			
				1-ша доба														Доба									
				Хвилини						Години																	
				5	10	20	30	40	60	1	2	3	4	5	6	7	8	00	1	1	2	2			2	2	3
1. При загрозі та виникненні катастрофічного затоплення (підтоплення)																											
<i>а) В режимі повсякденної діяльності.</i>																											
1	Контроль за станом навколишнього середовища	КЗ ЦЗ	Постійно																							Штаб ЦЗ	
2	Оцінка та уточнення загрози виникнення на території СГД катастрофічного затоплення	КЗ ЦЗ	Постійно																							Штаб ЦЗ	
3	Розробка та впровадження заходів щодо запобігання НС.	КЗ ЦЗ	Постійно																							Штаб ЦЗ	

6	Інформування вихованців та персоналу закладу про поведінку при катастрофічному затопленні.	КЦЗ	<u>Ч+30'</u> Ч+1го д.30хв																		КЗ ЦЗ Керівни к гурт	ё
7	Уточнення кількості важливих документів, цінного майна необхідного для вивозу або підйому на верхні поверхи.	КЦЗ	<u>Ч+35'</u> Ч+1го д.35хв																		КЗ ЦЗ Заст. НЦЗ з МТЗ	
8	Встановлення чергування на вході навчального закладу з метою недопущення самостійного виходу вихованців.	КЦЗ	<u>Ч+35'</u> Ч+1го д.35хв																		КЗ ЦЗ, Керівни ки гуртків	
9	Організація постійного чергування керівного складу (у робочий час)	КЦЗ	<u>Ч+40'</u> Ч+1го д.40хв																		КЗ ЦЗ	
10	Визначення першочергових заходів щодо мінімізації наслідків КЗ	КЗ ЦЗ	<u>Ч+40'</u> Ч+1го д.40хв																		Заст. КЦЗ	
11	Уточнення маршрутів евакуації, місця тимчасового розміщення, питання транспортного забезпечення, адреси збірних евакуаційних пунктів.	КЦЗ	<u>Ч+45'</u> Ч+1го д.45хв																		КЗ ЦЗ Евакоко місія	

12	Уточнення списків вихованців по групам, постійного складу та членів їх сімей	Евако комісія	<u>Ч+50'</u> Ч+1год д.50хв																		Керівники гуртків	
13	Встановлення постійного зв'язку та взаємодії з управлінням (відділом) з питань НС та управлінням (відділом) освіти міста (району).	КЦЗ	<u>Ч+50'</u> Ч+1год д.50хв																		КЗ ЦЗ Ланка оповіщення і зв'язку	
14	⁵ Вedenня контролю за виконанням наданих розпоряджень щодо підготовки до евакуації із зони затоплення.	КЦЗ	<u>Ч+52'</u> Ч+1год д.52хв																		КЗ ЦЗ	
15	Збір, узагальнення даних та доклад обстановки в районну у місті раду.	КЦЗ	<u>Ч+55'</u> Ч+1год д.55'																		КЗ ЦЗ	

б) В режимі виникнення надзвичайної ситуації. При виникненні катастрофічного затоплення.

1	Отримання сигналу про КЗ та оповіщення керівного складу ЦЗ закладу	КЦЗ	<u>Ч+05'</u> Ч+1год .05'																		НЗ ЦЗ Ланка оповіщення і зв'язку	
2	Збір керівного складу ЦЗ закладу та постановка завдань	КЦЗ	<u>Ч+10'</u> Ч+1год .10хв																		КЗ ЦЗ Ланка оповіщення і зв'язку	

3	Призначення уповноваженого керівника з ліквідації наслідків НС	КЦЗ	Ч+10' Ч+1год .10хв																			КЦЗ	
	Призначення штабу з ліквідації наслідків НС	КЦЗ	Ч+10' Ч+1год .10хв																			КЦЗ	
3	Приведення в готовність формувань	КЦЗ	Ч+15' Ч+1год .15'																			КЗ ЦЗ Формування ЦЗ	
4	Проведення першочергових заходів щодо мінімізації наслідків КЗ	КЦЗ	Ч+20' Ч+1год .20хв																			КЗ ЦЗ Керівники гуртків	
5	Уточнення, через евакокомісію району, порядку евакуації постійного складу та вихованців закладу в безпечний район	КЦЗ	Ч+25' Ч+1год .25хв																			КЗ ЦЗ Евакокомісія	
6	Доведення до вихованців інформації про заходи та правила поведінки і дії при катастрофічному затопленні.	КЦЗ	Ч+30' Ч+1год .30хв																			КЗ ЦЗ керівники гуртків	
7	Проведення евакозаходів в визначені безпечні райони вихованців, постійного складу за рішенням НЦЗ згідно з районним планом евакуації	КЦЗ	Ч+35' Ч+1год .35хв																			КЗ ЦЗ Евакокомісія	

8	Доведення інформації до районної у місті ради, відділ (управління) освіти про обстановку та проведену роботу.	КЦЗ	Ч+40' Ч+1год .40'																										КЦЗ
---	---	-----	-------------------------	--	--	--	--	--	--	--	--	--	--	--	--	--	--	--	--	--	--	--	--	--	--	--	--	--	-----

Відповідальна особа з питань
 цивільного захисту КПНЗ
 «ЦТКЕУМ «Мандрівник» КМР

_____/_____
 (підпис) (ініціали, прізвище)

4	Використання матеріально - технічних та профілактичних санітарно – епідеміологічних засобів НЗ за видом інфекційних захворювань	КЦЗ	$\frac{Ч+15'}{Ч+1год}$.15'																			КЗ ЦЗ	
5	Приведення в готовність сил та засобів ЦЗ НЗ	КЦЗ	$\frac{Ч+20'}{Ч+1год}$.20'																			КЗ ЦЗ формування ЦЗ	
6	Проведення профілактичних заходів в НЗ щодо попередження інфекційних захворювань.	КЦЗ	$\frac{Ч+25'}{Ч+1год}$.25'																			КЗ ЦЗ	
7	Організація роз'яснювально - профілактичної роботи серед постійного складу та вихованців про зниження ризику захворювання на інфекційні хвороби	КЦЗ	$\frac{Ч+30'}{Ч+1год}$.30'																			КЗ ЦЗ, керівник и гуртків	
8	Введення обмеженого режиму відвідування НЗ за рішенням санепідслужби району (при необхідності)	КЦЗ	$\frac{Ч+30'}{Ч+1год}$.30'																			КЗ ЦЗ Заст. НЦЗ з МТЗ	

9	Доведення інформації про епідеміологічний стан у навчальному закладі та проведену профілактичну роботу до відділу (управління) освіти району.	КЦЗ	<u>Ч+25'</u> Ч+1год .25'																						КЗ ЦЗ		
<i>б) В режимі виникнення надзвичайній ситуації. При виникненні НС епідеміологічного характеру</i>																											
1	Оповіщення та збір керівного складу ЦЗ	КЦЗ	<u>Ч+05'</u> Ч+1год .05'																						Ланка оповіщення і зв'язку		
2	Уточнення обстановки та постановка завдань виконавцям	КЦЗ	<u>Ч+07'</u> Ч+1год .07'																						КЗ ЦЗ		
3	Введення в дію Плану дій сил та засобів ЦЗ НЗ при НС епідеміологічного характеру.	КЦЗ	<u>Ч+10'</u> Ч+1год .10'																						КЗ ЦЗ		
4	Забезпечення захисту продуктів та питної води, організація їх лабораторного протиепідемічного контролю.	КЦЗ	<u>Ч+15'</u> Ч+1год .15'																						КЗ ЦЗ, Санепід служба,		
5	При виявленні хворого негайно ізолювати його та організувати обстеження.	КЦЗ	<u>Ч+25'</u> Ч+1год .25'																						КЗ ЦЗ керівник гуртка, мед заклади району		

6	Негайно доповісти інформацію до відділу(управління) освіти за фактом виявлення хворого та проведені попереджувальні заходи	КЦЗ	Негайно																			КЗ ЦЗ	
7	Припинення навчального процесу в НЗ за рішенням санепідслужби та наказом НЦЗ НЗ	КЦЗ	Негайно																			КЗ ЦЗ, Керівники гуртків	
8	Введення обмеженого режиму відвідування НЗ за рішенням санепідслужби та наказом НЦЗ НЗ.	КЦЗ	Негайно																			КЗ ЦЗ, Керівники гуртків	
9	Проведення протиепідемічних заходів в приміщеннях та на території навчального закладу	КЦЗ	За планом санепідслужби																			КЗ ЦЗ, Фахівці санепідслужби	
10	Доведення інформації до відділу(управління) освіти про стан епідеміологічної обстановки та прийняті заходи.	КЦЗ	<u>Ч+27'</u> <u>Ч+1год</u> <u>.27'</u>																			КЗ ЦЗ	

Відповідальна особа з питань
 цивільного захисту КПНЗ
 «ЦТКЕУМ «Мандрівник» КМР

_____ /
 (підпис)

_____ /
 (ініціали, прізвище)

Додаток № 3

**Календарний план
основних заходів ЦЗ КПНЗ «ЦТКЕУМ «Мандрівник» КМР при загрозі та виникненні стихійного лиха**

№ пп	№ п	Найменування заходів	Відпов. виконавець	Час виконання заходів	Терміни проведення																				Сили та засоби	Примітка		
					1-ша доба										Доба													
					Хвилини						Години																	
					1 10	2 20	3 30	4 40	5 50	6 60	1 2	3 4	6 6	8 8	1 10	1 12	1 16	2 20	2 24	6 2	8 3	1 4	1 1	2 2			2 2	
.. при виникненні НС природного характеру (урагани, зливи, бурі, смерчі, снігові замети, ожеледь)																												
<i>а) В режимі повсякденної діяльності</i>																												
1		Спостереження за станом навколишнього середовища .	КЦЗ	Постійно																						КЗ ЦЗ		
2		Оцінка НС природного характеру, які прогнозуються на території навчального закладу за даними відділу з питань НС району.	КЦЗ	Постійно																						КЗ ЦЗ		
3		Планування заходів ЦЗ навчального закладу на випадок виникнення НС природного характеру	КЦЗ	Постійно																						КЗ ЦЗ		

№ пп	Найменування заходів	Віпов конавець	Віпов	Час виконання	Терміни проведення																				Сили та засоби	Примітка	
					1-ша доба										Доба												
					Хвилини					Години																	
					1 10	2 20	3 30	4 40	5 50	6 60	1 2	3 4	6 6	8 8	1 10	1 12	1 16	2 20	2 24	2 2	6 6	8 8	1 4	1 1			2 2
4	Накопичення матеріальних ресурсів для ліквідації наслідків НС природного характеру	КЦЗ	Постійно																							КЗ ЦЗ. Заст. НЦЗ з МТЗ	
5	Навчання постійного складу та вихованців діям при загрозі або виникненні НС природного характеру	КЦЗ	Постійно																							КЗ ЦЗ, Керівники гуртків	
<i>б) В режимі підвищеної готовності.. При загрозі виникнення НС природного характеру</i>																											
1	Оповіщення і збір керівного складу ЦЗ НЗ.	КЦЗ	<u>Ч+05'</u> <u>Ч+1год</u> .05'																							Черговий охорон. Засоби зв'язку	
2	Доведення обстановки до постійного складу НЗ, його орієнтування та повідомлення на виконання попередніх розпоряджень і постановка завдань виконавцям.	КЦЗ	<u>Ч+10'</u> <u>Ч+1год</u> .10'																							3 КЦЗ	

№ пп	Найменування заходів	Вілпов конавець	Вілпов в виконання Час	Терміни проведення																				Сили та засоби	Примітка		
				1-ша доба										Доба													
				Хвилини						Години																	
				10	20	30	40	50	60	2	4	6	8	10	12	16	20	24	2	3	4	1	1			2	2
3	Підтримка у робочому стані засобів зв'язку та оповіщення.	КЦЗ	Ч+15' Ч+1год .15'																						КЗ ЦЗ Заст. НЦЗ МТЗ, Ланка оповіщення	3	
4	Уточнення планів ЦЗ НЗ на випадок загрози або виникнення НС природного характеру.	КЦЗ	Ч+20' Ч+1год .20'																						КЗ ЦЗ		
5	Приведення в готовність наявних сил та засобів ЦЗ навчального закладу.	КЦЗ	Ч+25' Ч+1год .25'																						КЗ ЦЗ Заст. НЦЗ МТЗ, Командири формування	3	
6	Організація розміщення вихованців у приміщеннях НЗ.	КЦЗ	Ч+30' Ч+1год .30'																						КЗ ЦЗ Керівники гуртків		
7	Виставлення постів охорони входів та виходів з будівлі НЗ з метою унеможливлення перебування вихованців на місцевості.	КЦЗ	Ч+30' Ч+1год .30'																						НЗ ЦЗ Група ОГП, Заст. НЦЗ з МТЗ		

№ пп	Найменування заходів	Вілпов конавець	Вілпов виконання Час	Терміни проведення																				Сили та засоби	Примітка		
				1-ша доба										Доба													
				Хвилини						Години																	
				1 10	2 20	3 30	4 40	5 50	6 60	1 2	3 4	6 6	8 8	1 10	1 12	1 16	2 20	2 24	2 2	6 6	8 8	1 1	1 1			2 2	2 2
8	Розгортання санітарного поста з метою надання першої медичної допомоги потерпілим.	КЦЗ	<u>Ч+30'</u> Ч+1год .30'																							НЗ ЦЗ Санпост	
9	Підготовка матеріально – технічних засобів для ліквідації наслідків НС.	КЦЗ	<u>Ч+35'</u> Ч+1год .35'																							КЗ ЦЗ ВО	
10	Підготовка персоналу до ліквідації аварій на комунально - енергетичних мережах та до гасіння можливих пожеж.	КЦЗ	<u>Ч+40'</u> Ч+1год .40'																							ВО, ланка пожежог асіння	
11	Організація постійного чергування керівного складу ЦЗ НЗ у робочий час. Організація чергування ланки оповіщення на засобах зв'язку.	КЦЗ	<u>Ч+42'</u> Ч+1год .42'																							КЗ ЦЗ Керівни й склад Ланка оповіще ння і зв'язку	
12	Створення запасу питної води. Організація місця забезпечення питною водою, дотримання питного режиму.	КЦЗ	<u>Ч+45'</u> Ч+1год .45'																							ВО, Працівн ики закладу	

№ пп	Найменування заходів	Вілпов конавець	Вілпов в виконання Час	Терміни проведення																				Сили та засоби	Примітка	
				1-ша доба										Доба												
				Хвилини					Години																	
				10	20	30	40	50	60	2	4	6	8	10	12	16	20	24	2	3	4	1	1			2
13	Підготовка до використання додаткових джерел освітлення.	КЦЗ	<u>Ч+50'</u> Ч+1год .50'																						КЗ ЦЗ ВО	
14	Вирішення питання харчування формувань під час виникнення НС природного характеру.	КЦЗ	<u>Ч+20'</u> Ч+1год .20'																						КЗ ЦЗ ВО	
15	Проведення попереджувальних заходів щодо підготовки будівлі НЗ (зачинити вікна, двері, горища). Прибирання сторонніх предметів на господарської території НЗ, що можуть травмувати людей.	КЦЗ	<u>Ч+30'</u> Ч+1год .30'																						КЗ ЦЗ ВО	
16	Доведення до вихованців правил поведінки на випадок виникнення НС природного характеру.	КЦЗ	<u>Ч+40'</u> Ч+1год .40'																						КЗ ЦЗ, Керівни ки гуртків	
17	Підтримання теле -, радіо засобів в готовності до прийому інформації.	КЦЗ	<u>Ч+15'</u> Ч+1год .15'																						КЗ ЦЗ Ланка зв'язку та оповіще ння	

№ пп	Найменування заходів	Вілпов конавець	Вілпов в виконання Час	Терміни проведення																				Сили та засоби	Примітка		
				1-ша доба										Доба													
				Хвилини					Години																		
				1 10	2 20	3 30	4 40	5 50	6 60	1 2	3 4	6 6	8 8	1 10	1 12	1 16	2 20	2 24	2 2	6 6	8 8	1 4	1 1			2 2	2 2
18	Доведення інформації до відділу(управління) освіти про проведені заходи ЦЗ в навчальному закладі	КЦЗ	Ч+55' Ч+1год .55'																						НЦЗ НЗ ЦЗ		
<i>б) В режимі надзвичайної ситуації. При виникненні НС природного характеру</i>																											
1	Оповіщення та збір керівного складу ЦЗ НЗ	КЦЗ	Ч+03' Ч+1год .03'																							Черговий. Засоби зв'язку	
2	Уточнення обстановки та постановка завдань керівному складу ЦЗ НЗ та класним керівникам.	КЦЗ	Ч+05' Ч+1год .05'																							КЗ ЦЗ Керівний склад, Командири формування Керівники и гуртків	
3	Введення в дію Плану ЦЗ НЗ розділ "НС природного характеру".	КЦЗ	Ч+10' Ч+1год .10'																							КЗ ЦЗ	
4	Приведення в готовність наявних сил та засобів ЦЗ навчального закладу.	КЦЗ	Ч+15' Ч+1год .15'																							КЗ ЦЗ ВО Командири формування	

№ пп	№ Найменування заходів	Вілпов конавець	Вілпов виконання Час	Терміни проведення																				Сили та засоби	Примітка	
				1-ша доба																Доба						
				Хвилини						Години																
				10	1	2	3	4	5	6	1	3	6	8	10	12	16	20	24	2	6	8	1			1
5	Організація цілодобового чергування КС ЦЗ НЗ та нагляд за розвитком обстановки на території навчального закладу під час НС.	КСЦЗ	Ч+20' Ч+1год .20'																						КСЦЗ. Керівни й склад Керівники гуртків	
6	Підтримання постійного зв'язку з відділом (управлінням) освіти.	КСЦЗ	Ч+20' Ч+1год .20'																						КСЦЗ Ланка зв'язку та чергові засоби зв'язку	
7	Припинення навчального процесу в НЗ. Організація розміщення вихованців у приміщеннях НЗ.	КСЦЗ	Ч+15' Ч+1год .15'																						КСЦЗ. Керівники гуртків	
8	Доведення до вихованців правил поведінки на випадок виникнення НС природного характеру.	КСЦЗ	Ч+20' Ч+1год .20'																						Керівники гуртків	
9	Проведення негайних заходів щодо підготовки будівлі НЗ (зачинити вікна, двері, горища).	КСЦЗ	Ч+25' Ч+1год .25'																						КСЦЗ ВО	

№ пп	Найменування заходів	Вілпов конавець	Вілпов Час виконання	Терміни проведення																				Сили та засоби	Примітка		
				1-ша доба										Доба													
				Хвилини					Години																		
				10	20	30	40	50	60	2	4	6	8	10	12	16	20	24	2	3	4	1	1			2	2
10	Підготовка змінних постів з охорони входів та виходів з будівлі НЗ з метою унеможливлення перебування вихованців на місцевості.	К ЦЗ	Ч+25' Ч+1год .25'																							КЗ ЦЗ ВО Група ОГП	
11	Розгортання санітарного поста.	КЦЗ	Ч+20' Ч+1год .20'																							КЗ ЦЗ Санпост	
12	Надання першої медичної допомоги потерпілим.	КЦЗ	Негайн о																							Санпост	
13	Організація аварійно – рятувальних та інших невідкладних робіт з залученням сторонніх сил та засобів ЦЗ МНС (при необхідності)	КЦЗ	Негайн о (по прибут тю сил МНС)																							КЗ ЦЗ Спеціал ьні аварійно - рятуваль ні підрозді ли	
14	Підтримання теле -, радіо засобів в готовності до прийому інформації.	К ЦЗ	Постій но																							КЗ ЦЗ Ланка зв'язку та оповіще ння	

№ пп	Найменування заходів	Вілпов конавець	Вілпов виконання	Терміни проведення																				Сили та засоби	Примітка		
				1-ша доба												Доба											
				Хвилини						Години																	
				1 10	2 20	3 30	4 40	5 50	6 60	1 2	3 4	6 6	8 8	1 10	1 12	1 16	2 20	2 24	2 2	6 6	8 8	1 4	1 1			2 2	2 2
15	Доведення інформації до відділу (управління) освіти про проведені заходи ЦЗ в навчальному закладі	КЦЗ	По вик. заходів																							КЦЗ ВО	

Відповідальна особа з питань
цивільного захисту КПНЗ
«ЦТКЕУМ «Мандрівник» КМР

_____/_____
(підпис) / (ініціали, прізвище)

Додаток № 4

**Календарний план
основних заходів ЦЗ КПНЗ «ЦТКЕУМ «Мандрівник» КМР при загрозі та виникненні хімічного зараження
місцевості**

5	Проведення своєчасних заходів з герметизації вікон, дверей, вентиляційних отворів у навчальних кабінетах та службових приміщеннях навчального закладу.	КЦЗ	Постійно																					КЗ ЦЗ, ВО Керівники гуртків	
---	--	-----	----------	--	--	--	--	--	--	--	--	--	--	--	--	--	--	--	--	--	--	--	--	-----------------------------	--

б) В режимі підвищеної готовності. При загрозі хімічного зараження

1.	Оповіщення і збір керівного складу ЦЗ НЗ.	КЦЗ	<u>Ч+05'</u> Ч+1год .05'																					КЗ ЦЗ Ланка оповіщення	
2	Уточнення обстановки та постановка завдань керівному складу ЦЗ НЗ.	КЦЗ	<u>Ч+10'</u> Ч+1год .10'																					КЗ ЦЗ Керівний склад	
3	Приведення в готовність формувань ЦЗ НЗ, а також індивідуальних та колективних (при наявності) засобів захисту вихованців та персоналу.	КЦЗ	<u>Ч+15'</u> Ч+1год .15'																					КЗ ЦЗ ВО Формування ЦЗ, керівники гуртків	
4	Організація постійного чергування керівного складу ЦЗ НЗ.	КЦЗ	<u>Ч+20'</u> Ч+1год .20'																					КЗ ЦЗ, Керівний склад	

5	Виготовлення простіших засобів індивідуального захисту органів дихання, яких не вистачає.	КЦЗ	Ч+50' Ч+1год .50'																			КЗ ЦЗ ВО керівник и гуртків	
6	Виготовлення розчину (содовий, лимонний, оцту) в залежності від ХНР, загроза викиду якого прогноуються.	КЦЗ	Ч+50' Ч+1год .50'																			КЗ ЦЗ ВО Керівни ки гуртків	
7	Проведення підготовчих робіт щодо герметизації приміщень.		Ч+50' Ч+1год .50'																			ВО	
8	Уточнення і доведення до постійного складу і вихованців порядку евакуації, а також можливі маршрути та кінцевий пункт евакуації .	КЦЗ ВО,	Ч+50' Ч+1год .50'																			КЗ ЦЗ Голова евакоком ісії Керівни ки гуртків	
9	Доведення до відділу (управління) освіти про виконану роботу.	КЦЗ	Ч+50' Ч+1год .50'																			КЦЗ ВО	

б).В режимі виникнення НС. При виникненні хімічного зараження місцевості.

1	Оповіщення постійного складу та вихованців про виникнення НС та порядок дій в умовах НС.	КЦЗ	<u>Ч+05'</u> Ч+1год .05'																			КЗ ЦЗ Ланка оповіщення, дзвоник чергового НС.	
2	Оцінка обстановки, підготовка до роботи ПВ ЗІЗ.	КЦЗ	<u>Ч+10'</u> Ч+1год .10'																			КЗ ЦЗ Склад ПВ ЗІЗ	
3	Видача засобів індивідуального захисту ПВ ЗІЗ працюючому персоналу та вихованцям.	КЦЗ	<u>Ч+15'</u> Ч+1год .15'																			Особовий склад ПВ ЗІЗ	
4	Проведення евакуації постійного складу та вихованців згідно рішення вищестоящих інстанцій та наказом начальника ЦЗ НЗ.	КЦЗ	<u>Ч+20'</u> Ч+1год .20'																			КЗ ЦЗ Евакоко місія	
5	Збір вихованців та постійного складу в установлених безпечних місцях.	КЦЗ	<u>Ч+25'</u> Ч+1год .25'																			КЗ ЦЗ Керівники гуртків	

6	Проведення рятувальних робіт у разі виявлення людей у задимлених та загазованих приміщеннях.	КЦЗ	Ч+30' Ч+1год .30'																					КЗ ЦЗ, Спеціальні аварійно - рятувальні підрозділи	
7	Доведення інформації до відділу (управління) освіти про проведені заходи ЦЗ в навчальному закладі.	КЦЗ	По вик.заходів																					КЦЗ ВО	

Відповідальна особа з питань цивільного захисту КПНЗ
«ЦТКЕУМ «Мандрівник» КМР

_____/_____
(підпис) (ініціали, прізвище)

Додаток № 5

**Календарний план
основних заходів ЦЗ КПНЗ «ЦТКЕУМ «Мандрівник» КМР при загрозі та виникненні пожежі**

№ п/п	Найменування заходів	Відпов. виконавець	Виконання заходів	Час	Терміни проведення																				Сили та засоби	Примітка
					1-ша доба										Доба											
					Хвилини						Години															
					10	20	30	40	50	60	2	4	6	8	10	12	16	20	24	2	6	8	1	1		
V. При загрозі та виникненні пожежі																										
<i>а) В режимі повсякденної діяльності</i>																										
1	Проведення постійного контролю за протипожежним станом на території та в приміщеннях навчального закладу.	КЦЗ	Постійно																						КЗ ЦЗ Відповідальний за протипожежний стан	
2	Планування та проведення профілактичних протипожежних заходів в НЗ згідно діючих нормативно - правових актів.	КЦЗ	Постійно																						КЗ ЦЗ Відповідальний за протипожежний стан	
3	Накопичення та своєчасне оновлення первинних засобів протипожежного обладнання НЗ .	КЦЗ	Згідно річного плану																						КЗ ЦЗ Відповідальний за протипожежний стан	

№ пп	Найменування заходів	Вілпов конавець	Вілпов в виконання	Терміни проведення																				Сили та засоби	Примітка	
				1-ша доба										Доба												
				Хвилини					Години																	
				10	20	30	40	50	60	2	4	6	8	10	12	16	20	24	2	3	4	1	1			2
4	Проведення обов'язкових протипожежних інструктажів постійного складу та учнів НЗ.	КЦЗ	Постійно																						Відповідальний за протипожежний стан, Керівники гуртків	
5	Навчання постійного складу та вихованців НЗ з протипожежних питань та діям при виникненні пожеж.	КЦЗ	Постійно																						КЗ ЦЗ керівники та навч. Груп ЦЗ, Керівники гуртків	
б) В режимі підвищеної готовності. При загрозі виникнення пожежі																										
1	Отримання інформації та оповіщення працюючого персоналу та вихованців про загрозу пожежі.	КЦЗ	<u>Ч+05'</u> <u>Ч+1год</u> <u>.05'</u>																					КЗ ЦЗ Ланка оповіщення		
2	Приведення в готовність сили ЦЗ та протипожежні засоби.	КЦЗ	<u>Ч+10'</u> <u>Ч+1год</u> <u>.10'</u>																					КЗ ЦЗ Відповідальний за протипожежний стан		

№ пп	Найменування заходів	Вілпов конавець	Вілпов Час виконання	Терміни проведення																				Сили та засоби	Примітка			
				1-ша доба										Доба														
				Хвилини					Години																			
				1 10	2 20	3 30	4 40	5 50	6 60	1 2	3 4	6 6	8 8	1 10	1 12	1 16	2 20	2 24	2 2	6 6	8 8	1 4	1 1			2 2	2 2	
3	Організувати перевірку готовності до використання протипожежних засобів НЗ.	КЦЗ	Ч+15' Ч+1год .15'																								КЗ ЦЗ Відповідальний за протипожежний стан, Протипожежна ланка НЗ	
4	Визначення послідовності винесення матеріальних цінностей НЗ та їх охорони в місцях зосередження.	КЦЗ	Ч+20' Ч+1год .20'																								КЗ ЦЗ ВО	
5	Проведення очистки господарського подвір'я від сміття.	КЦЗ	Ч+25' Ч+1год .25'																								КЗ ЦЗ ВО	
6	Відкриття запасних виходів НЗ	КЦЗ	Ч+30' Ч+1год .30'																								КЗ ЦЗ	
<i>б). В режимі діяльності НС. При виникненні пожежі</i>																												

№ пп	Найменування заходів	Вілпов конавець	Вілпов Час виконання	Терміни проведення																				Сили та засоби	Примітка
				1-ша доба										Доба											
				Хвилини					Години																
				10	20	30	40	50	60	2	4	6	8	10	12	16	20	24	2	3	4	1	1		
1	Виклик протипожежної службу тел.101 при виникненні пожежі негайно.	КЦЗ Черговий	Ч+02' Ч+02'																					КЗ ЦЗ Ланка зв'язку та оповіщення	
2	Знеструмлення приміщень та відключення газопостачання.	КЦЗ Черговий	Ч+05' Ч+05'																					КЗ ЦЗ Заст. НЦЗ МТЗ,	3
3	Організація гасіння пожежі наявними первинними засобами до прибуття пожежної служби.	КЦЗ Черговий	Ч+10' Ч+10'																					КЗ ЦЗ Ланка пожежогасіння	
4	Евакуація вихованців і працівників НЗ в безпечне місце згідно зі схемою евакуації .	КЦЗ ас. НЦЗ з евак	Ч+10' Ч+10'																					КЗ ЦЗ і Евакокомісія керівники гуртків	
5	Організація виносу цінного майна та документації НЗ в безпечне місце і забезпечення його охорони.	КЦЗ	Ч+15' Ч+15'																					КЗ ЦЗ Заст. НЦЗ МТЗ,	3

№ пп	Найменування заходів	Віпов конавець	Віпов Час виконання	Терміни проведення																				Сили та засоби	Примітка		
				1-ша доба																Доба							
				Хвилини						Години																	
				10	20	30	40	50	60	2	4	6	8	10	12	16	20	24	2	3	4	1	1			2	2
6	Організація зустрічі спеціальних протипожежних підрозділів.	КЦЗ	Ч+20' Ч+20'																							КЦЗ ЦЗ	
7	Виконання робіт спеціальними протипожежними підрозділами.																									Спеціальними протипожежними підрозділами	
8	Доведення інформації до відділу (управління) освіти про ліквідацію пожежі.	КЦЗ	Ч+25' Ч+25'																							КЦЗ ВО	

Відповідальна особа з питань
цивільного захисту КПНЗ
«ЦТКЕУМ «Мандрівник» КМР

(підпис)

(ініціали, прізвище)

Додаток № 6

**Календарний план
основних заходів ЦЗ КПНЗ «ЦТКЕУМ «Мандрівник» КМР
при загрозі та виникненні аварії на внутрішніх мережах тепло-, водо-, електропостачання**

№ пп	Найменування заходів	Відпов. виконавець	Час виконання заходів	Терміни проведення																				Сили та засоби	Примітка	
				1-ша доба												Доба										
				Хвилини						Години																
				1 10	2 20	3 30	4 40	5 50	6 60	1 2	3 4	6 6	8 8	1 10	1 12	1 16	2 20	2 24	2 2	6 6	8 8	1 1	1 1			2 2
<i>а) В режимі повсякденної діяльності</i>																										
1	Проведення постійного контролю за безаварійним станом на території та в приміщеннях навчального закладу.	КЦЗ	Постійно																						КЗ ЦЗ ВО	
2	Планування та проведення профілактичних протиаварійних заходів в НЗ згідно діючих нормативно - правових актів	КЦЗ	Згідно річного плану																						КЗ ЦЗ ВО	
3	Накопичення та своєчасне оновлення матеріально-технічних засобів та обладнання в НЗ	КЦЗ	Постійно																						ВО	
4	Проведення обов'язкових інструктажів з ТБ постійного складу та учнів НЗ	КЦЗ	Постійно																						Відповідальний за ТБ	

№ пп	Найменування заходів	Вілпов конавець	Вілпов в виконання Час	Терміни проведення																				Сили та засоби	Примітка	
				1-ша доба										Доба												
				Хвилини					Години																	
				10	20	30	40	50	60	2	4	6	8	10	12	16	20	24	2	3	4	1	1			2
5	Навчання постійного складу та учнів з ТБ, протипожежних питань та діям при виникненні аварії в НЗ	КЦЗ																							Відповідальний за ТБ Керівники навч.груп з ЦЗ	
б) в режимі підвищеної готовності. При загрозі виникнення аварії																										
1	Отримання інформації про загрозу виникнення аварії в НЗ.	КЦЗ	<u>Ч+05'</u> Ч+1год .05'																						КЗ ЦЗ Ланка оповіщення	
2	Оповіщення постійного персоналу та учнів про загрозу виникнення аварії в НЗ	КЦЗ	<u>Ч+10'</u> Ч+1год .10'																						КЗ ЦЗ Ланка оповіщення	
3	Приведення в готовність необхідних сил ЦЗ НЗ	КЦЗ	<u>Ч+15'</u> Ч+1год .15'																						КЗ ЦЗ Аварійно-технічна ланка НЗ	

№ пп	№ Найменування заходів	Вілпов конавець	Вілпов виконання Час	Терміни проведення																				Сили та засоби	Примітка	
				1-ша доба										Доба												
				Хвилини						Години																
				10	20	30	40	50	60	2	4	6	8	10	12	16	20	24	2	3	4	1	1			2
4	Організувати оповіщення необхідних протиаварійних служб р-ну (міста) про загрозу виникнення аварії в НЗ	КЦЗ	Ч+20' Ч+1год .20'																						КЗ ЦЗ Ланка оповіщення	
5	Визначення послідовності (евакуації) винесення, при необхідності, матеріальних цінностей та їх охорони в місцях зосередження	КЦЗ	Ч+25' Ч+1год .25'																						КЗ ЦЗ ВО Голова евакокомісії Командир групи ОГП	
6	Проведення очистки господарського подвір'я від сміття (при необхідності)	КЦЗ	Ч+30' Ч+1год .30'																						КЗ ЦЗ Голова евакокомісії Командир групи ОГП	

в) в режимі діяльності НС. При виникненні аварії

№ пп	Найменування заходів	Вілпов конавець	Відпов виконання Час	Терміни проведення																				Сили та засоби	Примітка	
				1-ша доба										Доба												
				Хвилини						Години																
				10	20	30	40	50	60	2	4	6	8	10	12	16	20	24	2	3	4	1	1			2
1	Отримання інформації про виникнення аварії в НЗ	КЦЗ Черговий	Ч+02' Ч+02'																						КЗ ЦЗ Ланка зв'язку та оповіщення	
2	Негайний виклик необхідних аварійних служб р-ну (міста) при виникненні аварії в НЗ.	КЦЗ Черговий	Ч+05' Ч+05'																						КЗ ЦЗ Ланка зв'язку та оповіщення	
3	Організація відключення електро-, тепло- водо-, газопостачання приміщень, де трапилась аварія	КЦЗ Черговий	Ч+10' Ч+10'																						КЗ ЦЗ ВО	
4	Організація, при можливості, усунення аварії наявними силами до прибуття аварійних служб	КЦЗ	Ч+10' Ч+10'																						ВО	
5	Організація евакуації учнів, працівників із приміщень де трапилась аварія у безпечне місце згідно зі схемою евакуації	КЦЗ	Ч+15' Ч+15'																						Голова евакокомісії	

№ пп	Найменування заходів	Віпов конавець	Віпов Час виконання	Терміни проведення																				Сили та засоби	Примітка		
				1-ша доба										Доба													
				Хвилини						Години																	
				10	120	30	40	50	60	2	4	6	8	10	12	16	20	24	2	3	4	1	1			2	2
6	Організація вивозу цінного майна та документації НЗ у безпечне місце і забезпечення його охорони	КЦЗ	Ч+20' Ч+20'																							ВОГолова евакокомісії	
7	Організація зустрічі аварійних служб р-ну міста та спеціалізованих аварійно-рятувальних підрозділів	КЦЗ	Ч+25' Ч+25'																							КЗ ЦЗ	
8	Доведення інформації до відділу (управління) освіти про ліквідацію аварії.																									КЗ ЦЗ	

Відповідальна особа з питань
 цивільного захисту КПНЗ
 «ЦТКЕУМ «Мандрівник» КМР

 (підпис)

 (ініціали, прізвище)

Календарний план

основних заходів ЦЗ КПНЗ «ЦТКЕУМ «Мандрівник» КМР при загрозі та виникненні радіоактивного зараження місцевості

№ пп	№ Найменування заходів	Відпов. виконавець	Виконання заходів Час	Терміни проведення																		Сили та засоби	Примітка
				1-ша доба												Доба							
				Хвилини						Години													
				1 10	2 20	3 30	4 40	5 50	6 60	1 2	3 4	6 6	8 8	1 10	1 12	1 16	2 20	2 24	6 2	8 3	1 4		

<i>а) В режимі повсякденної діяльності.</i>																							
1	Організація контролю за станом навколишнього середовища.	КЦЗ	Постійно																			КЗ ЦЗ	
2	Проведення навчання постійного персоналу, вихованців та сил ЦЗ НЗ порядку дій в умовах НС.	КЦЗ	Постійно																			КЗ ЦЗ Керівники гуртків	
3	Оцінка наслідків НС, пов'язаних з радіоактивним зараженням місцевості, які прогножуються.	КЦЗ	Постійно																			КЗ ЦЗ	

7	Підтримка в готовності до використання підвальних та інших приміщень, які можуть бути пристосовані та використані для укриття працюючого персоналу та вихованців від НС, які пов'язані з радіоактивним зараженням місцевості.	КЦЗ	Постійно																						КЗ ЦЗ ВО	
8	Проведення своєчасних заходів з герметизації вікон, дверей, вентиляційних отворів у навчальних класах та службових приміщеннях навчального закладу.	КЦЗ	Постійно																						КЗ ЦЗ ВО	

б). В режимі підвищеної готовності. При загрозі радіоактивного зараження місцевості.

1	Оповіщення та збір керівного складу ЦЗ.	КЦЗ	$\frac{Ч+05'}{Ч+1год}$.05'																						КЗ ЦЗ Ланка оповіщення та зв'язку	
2	Уточнення обстановки та постановка завдань керівному складу ЦЗ.	КЦЗ	$\frac{Ч+07'}{Ч+1год}$.07'																						КЗ ЦЗ Керівний склад	

3	Введення в дію Плану ЦЗ НЗ, розділ "Радіоактивне зараження місцевості".	КЦЗ	$\frac{\text{Ч}+10'}{\text{Ч}+1\text{год}.10'}$																				КЗ ЦЗ Керівний склад	
4	Приведення в готовність сили та засоби ЦЗ НЗ.	КЦЗ	$\frac{\text{Ч}+15'}{\text{Ч}+1\text{год}.15'}$																				КЗ ЦЗ Голови комісій Командири формувань ЦЗ	
5	Доведення інформації до постійного складу та вихованців про порядок дій та правила безпеки при загрозі виникнення НС, яка пов'язана з радіоактивним зараженням місцевості.	КЦЗ	$\frac{\text{Ч}+15'}{\text{Ч}+1\text{год}.15'}$																				КЗ ЦЗ Керівники гуртків	
6	Проведення підготовчих робіт щодо герметизації приміщень НЗ.	КЦЗ	$\frac{\text{Ч}+20'}{\text{Ч}+1\text{год}.20'}$																				КЗ ЦЗ ВО	
7	Організація дозиметричного контролю та спостереження за радіоактивним зараженням місцевості	КЦЗ	$\frac{\text{Ч}+25'}{\text{Ч}+1\text{год}.25'}$																				КЗ ЦЗ ВО	
8	Організація постійного чергування керівного складу ЦЗ НЗ (у робочий час).	КЦЗ	$\frac{\text{Ч}+27'}{\text{Ч}+1\text{год}.27'}$																				КЗ ЦЗ Керівний склад	

9	Встановлення постійного зв'язку з відділом (управлінням) освіти.		<u>Ч+27'</u> Ч+1год .27'																			КЦЗ НЗ ЦЗ	
10	Уточнення маршрутів евакуації, місця розміщення, питання транспортного забезпечення, адреси збірних евакуаційних пунктів.	КЦЗ	<u>Ч+30'</u> Ч+1год .30'																			КЗ ЦЗ Голова евакоком ісії	
11	Уточнення списків постійного складу НЗ та їх сімей з метою їх евакуації з зони радіоактивного зараження.	КЦЗ	<u>Ч+35'</u> Ч+1год .35'																			КЗ ЦЗ Голова евакоком ісії	
12	Доведення інформації до відділу (управління) освіти про проведенні заходи.	КЦЗ	<u>Ч+40'</u> Ч+1год .40'																			КЦЗ ВО	

в). В режимі виникнення надзвичайної ситуації. При виникненні радіоактивного зараження місцевості.

1	Оповіщення та збір керівного складу ЦЗ НЗ.	КЦЗ	<u>Ч+03'</u> Ч+1год .03'																			КЗ ЦЗ Ланка оповіще ння та зв'язку	
2	Уточнення обстановки та постановка завдань керівному складу ЦЗ НЗ.	КЦЗ	<u>Ч+05'</u> Ч+1год .05'																			КЗ ЦЗ Керівни й склад	

3	Приведення в готовність формувань ЦЗ НЗ.	КЦЗ	<u>Ч+07'</u> Ч+1год .07'																			КЗ ЦЗ Формувань ЦЗ	
4	Отримання інформації про рівень радіоактивного зараження місцевості.	КЦЗ	<u>Ч+10'</u> Ч+1год .10'																			КЗ ЦЗ	
5	Організація проведення йодної профілактики постійного складу та вихованців за відповідним режимом радіаційного захисту.	КЦЗ	<u>Ч+10'</u> Ч+1год .10'																			КЗ ЦЗ Санпост. Керівники гуртків	
6	Організація дозиметричного контролю людей.	КЦЗ	<u>Ч+10'</u> Ч+1год .10'																			КЗ ЦЗ Пост РХС	
7	Введення режиму радіаційного захисту по узгодженню з відділом з питань НС району.	КЦЗ	<u>Ч+12'</u> Ч+1год .12'																			КЗ ЦЗ	
8	Доведення інформації до постійного складу та учнів про порядок дій та правила безпеки при виникненні НС, яка пов'язана з радіаційним забруднення місцевості та про режим радіаційного захисту.	КЦЗ	<u>Ч+15'</u> Ч+1год .15'																			КЗ ЦЗ керівники гуртків	

